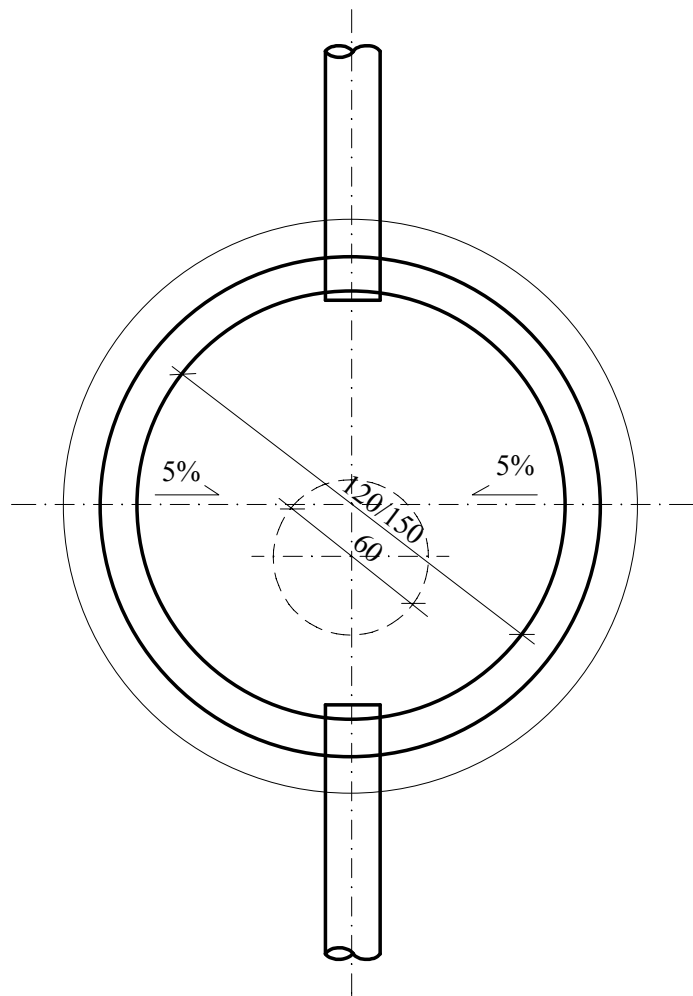
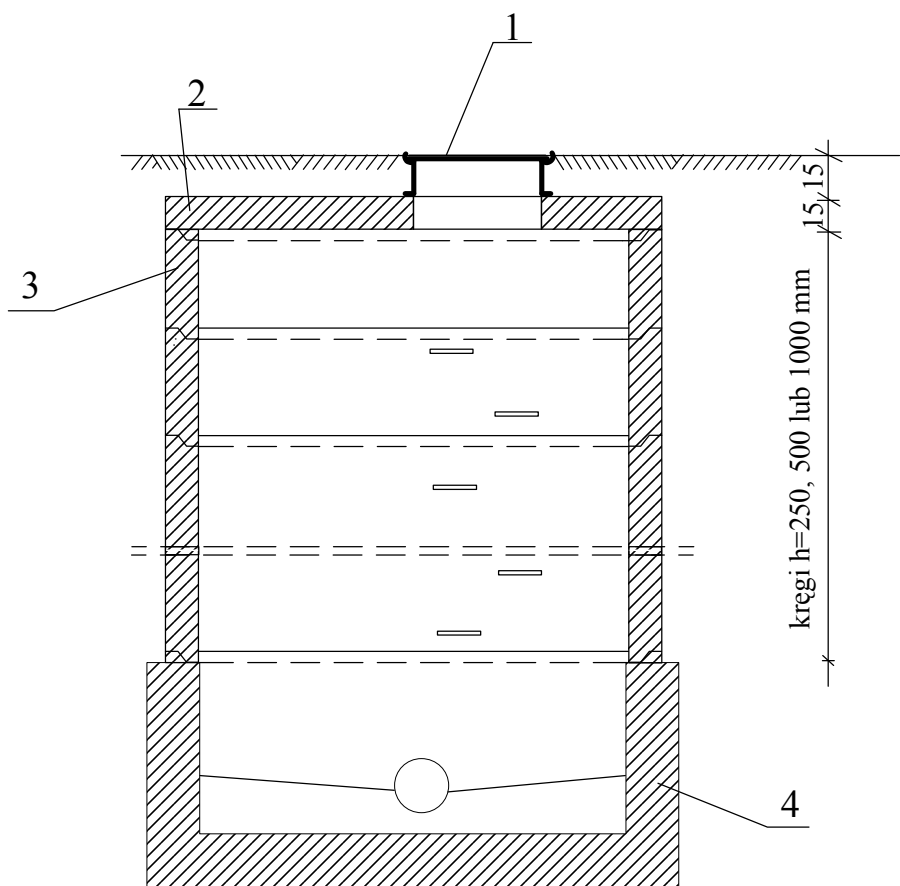
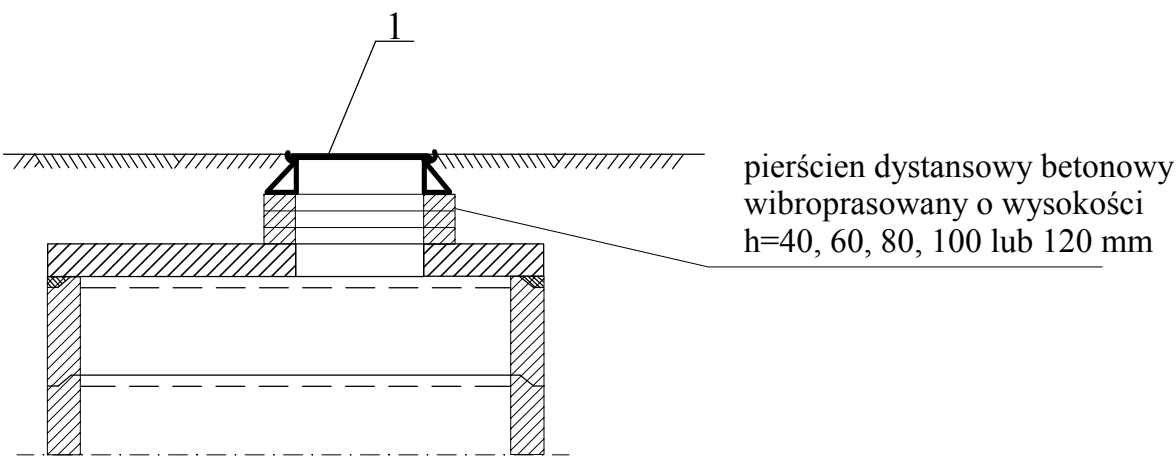


SZCZEGÓŁ STUDZIENKI REWIZYJNEJ



SZCZEGÓŁ OSADZENIA WŁAZU



- 1 - właz kanałowy typu lekkiego fi 600 wg PN-64/H-74052 typ uchylny
- 2 - płyta żelbetowa nastudzienna z otworem fi 1400/600mm wg KB1-37.4.3(1)-81
- 3 - kręgi studzienne betonowe prefabrykowane z betonu B-30 fi 1200 typ A wg KB1-38.4.3(7)-81 z zamontowanymi fabrycznie stopniami włazowymi łączone za pomocą zaprawy cementowej na zasadzie pióro - wpust
- 4 - dennica betonowa - monolityczny prefabrykat połączony z płytą denna studzienki z wykonaną kinetą i zamontowanymi fabrycznie kruciami połączeniowymi do rur z PCV

PROJEKTOWANIE I NADZORY RENATA STANKIEWICZ 16-400 SUWAŁKI, UL. ELCKA 23			
Obiekt:	Projektowane boisko wielofunkcyjne Gimnazjum nr 2 im. Sybiraków 16-300 Augustów, ul. Nowomiejska 41		
Data: 02.2014r.			
Nr rys. S-3	Szczegół studzienki rewizyjnej	Skala:	1:50
Projektant:	mgr inż. Dariusz Wysocki	Nr upr.	Podpis:
		BI/206/01	